

# ROBOT4 MANUFACTURING

## CATALOGUE DES ROBOTS EXPOSES

Rendez-vous d'affaires dédiés  
à la robotique industrielle

24-25 octobre 2018 à La Roche-sur-Yon





# AXYSTO

Code catalogue - V137

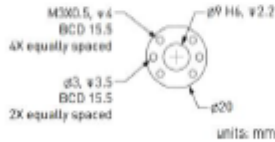
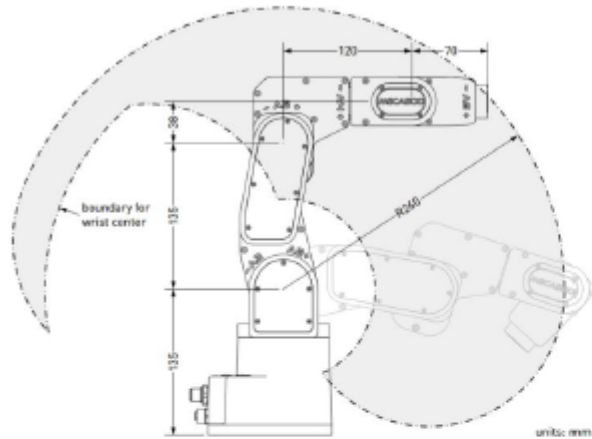
Stand  
N°57





**TECHNICAL SPECIFICATIONS**

|                    |                            |
|--------------------|----------------------------|
| Repeatability      | 0.005mm                    |
| Payload            | 0.5kg                      |
| Total weight       | 4.5kg                      |
| Range of joint 1   | -175°, +175°               |
| Range of joint 2   | -70°, +90°                 |
| Range of joint 3   | -135°, +70°                |
| Range of joint 4   | -170°, +170°               |
| Range of joint 5   | -115°, +115°               |
| Range of joint 6   | ± 100 revolutions          |
| Speed of joint 1-6 | 150-150-180-300-300-500°/s |
| Brakes             | On joints 1-2-3            |
| Power supply       | 24VDC - 50W                |
| Communication      | Ethernet TCP - EtherCat    |
| Controller         | Embedded in robot base     |
| Protection rating  | IP40                       |



# LE CUBE ▶

4 ÉCRANS 3D POUR S'IMMERGER AU  
COEUR DU PROJET EN TAILLE RÉELLE

FICHE  
TECHNIQUE

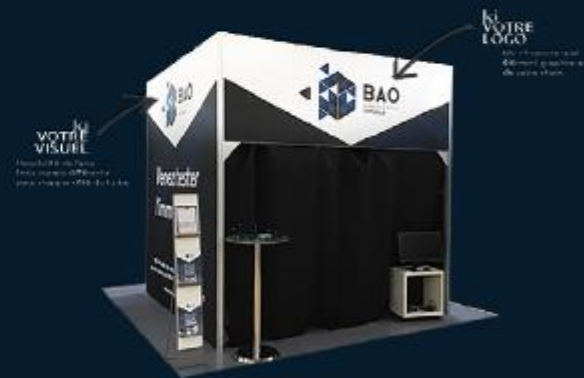



## UTILISATION

technique ou commerciale  
dans vos locaux ou un lieu extérieur  
jusqu'à 4 personnes à l'intérieur

## BÂCHES PERSONNALISABLES

en option  
idéales pour les présentations de type Salon ou  
événements d'entreprise  
3 bâches 3 x 3 m  
1 bâche 1 x 3 m



 prise de courant 220 V



### INSTALLATION SIMPLE

environnement sombre  
2 personnes  
temps de montage – 2h  
temps de démontage – 1h30  
sol plat & lisse

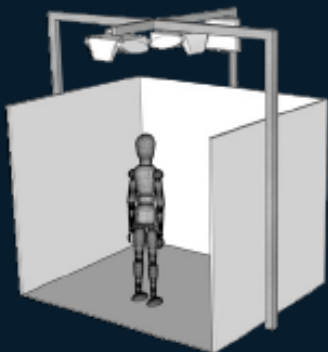
### ZONE D'ENCOMBREMENT

hauteur – 2,80 m  
longueur – 2,80 m  
largeur – 2,50 m

### COMPOSANTS

structure tubulaire en aluminium  
toiles de projection  
matériel électronique & informatique

### UTILISATION TECHNIQUE



### INSTALLATION COMPLÈTE

environnement lumineux  
2 personnes  
temps de montage – 4h  
temps de démontage – 2h30  
sol plat & lisse

### ZONE D'ENCOMBREMENT

hauteur – 3 m  
longueur – 3 m  
largeur – 3 m

### COMPOSANTS

structure assemblée en aluminium  
toiles tendues pare-feu  
toiles de projection  
matériel électronique & informatique

### UTILISATION COMMERCIALE



### INSTALLATION BARNUM

environnement lumineux  
2 personnes  
temps de montage – 2h30  
temps de démontage – 2h  
sol plat & lisse

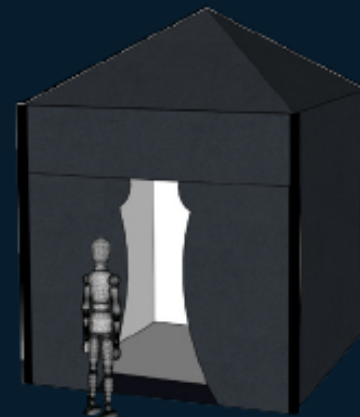
### ZONE D'ENCOMBREMENT

hauteur – 4,80 m  
longueur – 3 m  
largeur – 3 m

### COMPOSANTS

barnum en aluminium et toiles  
toiles de projection  
matériel électronique & informatique

### UTILISATION TECHNIQUE







# E-COBOT

Code catalogue – V133

Espace  
+ Stand  
N°14

**HUSKY**  
Smart mobile cobot by e-cobot

Plateforme intelligente de transport et manutention de charges en mode autonome et suiveur

- Intralogistique
- Industrie
- Fret Handling
- Retail / GMS
- Hôtellerie

Porte jusqu'à 400kg

Tracte jusqu'à 2 tonnes

Autonomie de 8h

Détection sur 360°



## UN COBOT AUTONOME

Grâce à son intelligence artificielle et à ses technologies embarquées, Husky évolue seul dans n'importe quel environnement.

Il travaille au milieu des hommes tout en évitant les obstacles et assure la sécurité des biens et des personnes à proximité.

Il peut se rendre seul d'un point A à un point B grâce à son raisonnement cognitif spatial *« intelligent mapping »*.

### APPLICATIONS ET USAGES

Petit train logistique, Approvisionnement bord de ligne, Transports de bagages, Evacuations de bacs de déchets



## UN COBOT SUIVEUR

Husky, le meilleur ami de l'homme ou plutôt de l'Opérateur !

Il coopère et suit naturellement l'opérateur grâce à son système de reconnaissance *« Morpho-analytics »* pour l'aider dans son travail de manutention.

Pour finaliser sa mission, Husky retourne seul à son point de livraison. La productivité de l'opérateur est alors optimisée.

### APPLICATIONS ET USAGES

Préparation de commandes Drive, Opération de Killing, Transport de servante d'outils, Réapprovisionnement de stock



Placer & Garantir la continuité du flux de production



Réduction des temps de transport de 30 à 80%

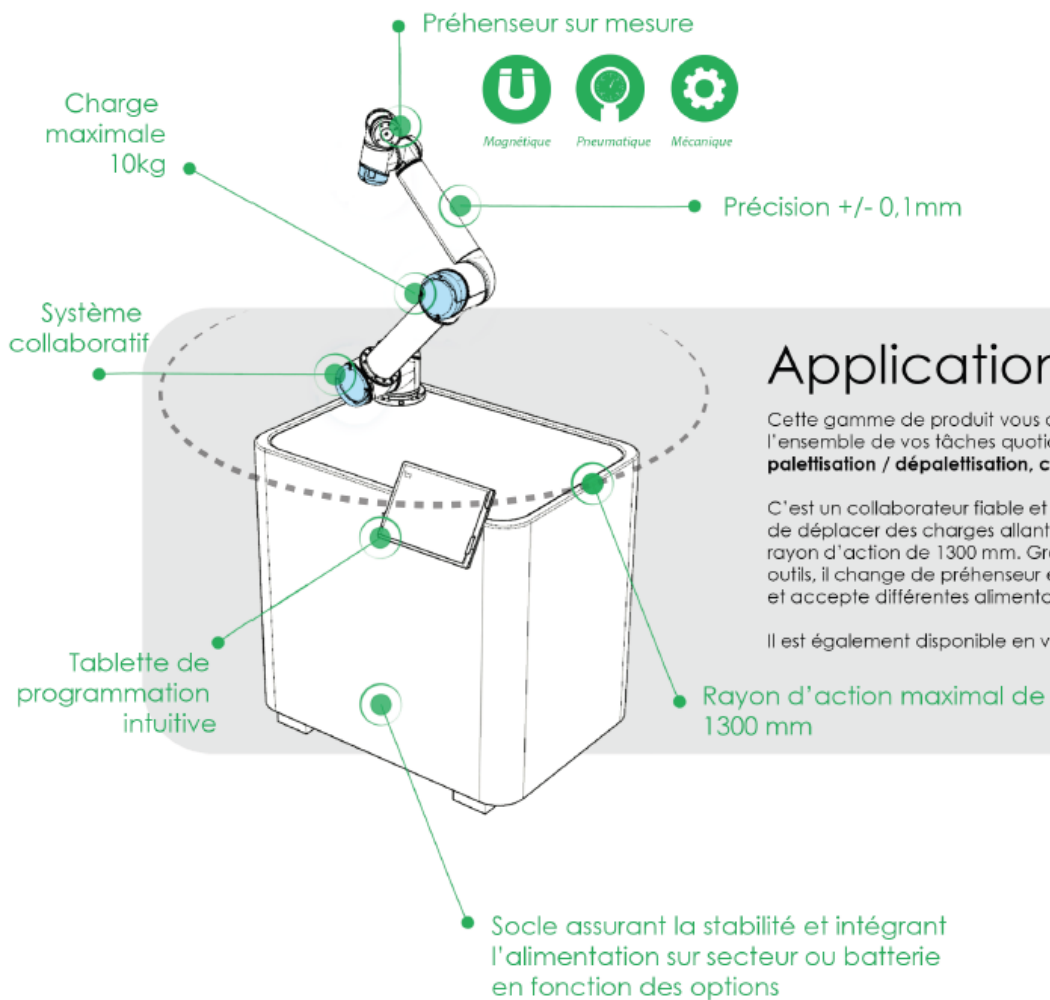


Réduction de la pénibilité au travail de 100%

# E-COBOT

Code catalogue – V133

Espace  
+ Stand  
N°14



## Applications :

Cette gamme de produit vous accompagne dans l'ensemble de vos tâches quotidiennes : **dévracage, palettisation / dépalettisation, contrôle qualité, etc.**

C'est un collaborateur fiable et intuitif qui vous permet de déplacer des charges allant jusqu'à 10 kg dans un rayon d'action de 1300 mm. Grâce à son support outils, il change de préhenseur en quelques secondes et accepte différentes alimentations à son extrémité.

Il est également disponible en version mobile.

## Les avantages :

- Process** | Optimisation du temps d'opération (et de l'opérateur)
- Troubles Musculo-Squelettiques et sécurité** | Réduction du port de charge, suppression de tâches répétitives, système collaboratif et sécurisé
- Utilisation** | Bras/appareil intuitif et ergonomique
- Garantie** | 1 an Durée de vie de l'UR égal à 35000 heures
- ROI** | Payback rapide (195 jours en moyenne)

## Les options :

- Formation** | 2 niveaux de formation
- Module supplémentaire** | Apprentissage du robot point par point en automatique (facilité de programmation supplémentaire)
- Vision** | Ajout d'une caméra
- Mobilité** | Motorisation du socle possible avec mise en place d'une batterie pour déplacement





**FANUC** Europe Corporation Show Cell Description

|                      |   |
|----------------------|---|
| <b>Title:</b>        | <b>CR7 Easy Teach</b>   |
| Application          | CR7 teachable via tablet PC   |
| Robot type           | CR-7iA  |
| Vision type          | none  |
| Robot E#             | E-99327   |
| Replacement value    | 30000€  |
| Owner                | FANUC Europe Corporation SA, 7 rue Benedikt Zender, L-6468 Echternach |
| Year of construction | 2018  |
| Revisions            | none  |



|                        |                          |
|------------------------|--------------------------|
| <b>Technical data:</b> |                          |
| Power rating           | 230VAC 10A               |
| Power consumption      | 1kwh                     |
| Connection             | Schuko Plug              |
| Air supply             | none                     |
| Air consumption        | none                     |
| Installation size      | 1,05 x 1,05m Height 1,8m |
| Weight                 | 250kg                    |

|                       |                   |
|-----------------------|-------------------|
| <b>Transport data</b> |                   |
| Size                  | 1,4 x 1,3m H 2,1m |
| Weight                | 450kg             |
| Packing               | Wooden Box        |
| Handling              | Forklift          |

# FTS WELDING

Code catalogue – V98

Stand  
N°26

## WELDING-COBO

### La Cellule de Soudure Mobile Collaborative

#### Accéder à la robotique :

Développé à partir d'un robot Universal Robot et d'un ensemble de soudure Fronius, le Welding-Cobo vous permettra d'entrer facilement dans le monde de la robotique.

#### Productivité :

Pour des productions de petites et moyennes séries mais aussi pièces unitaires, le Welding-Cobo vous permettra de **réduire vos coûts**.

#### Convivialité :

Après une simple formation vos soudeurs pourront créer de nouveaux programmes qui viendront enrichir votre catalogue de pièces. Vous pourrez via la tablette tactile accéder à toutes les fonctionnalités du FTS Welding-Cobo

#### Qualité :

La répétabilité de la trajectoire vous garantit une qualité constante et uniforme sur l'ensemble de vos productions.

#### Fiabilité :

FTS Welding acteur historique dans les produits et solutions pour le soudage a choisi de concevoir le FTS Welding-Cobo à partir de solutions reconnues dans le monde de la Cobotique et de la Soudure.



#### Programmation facile :

Vos soudeurs, sans connaissance robotique, pourront programmer rapidement le bras en le déplaçant suivant le cheminement et la position de torche souhaité. Un simple appui sur l'écran tactile 12' couleurs permet d'enregistrer cette trajectoire. Possibilité de mémoriser un grand nombre de trajectoires.

#### Sécurité :

Un système intégré de détection d'effort permet au robot de s'arrêter automatiquement lorsqu'il détecte un obstacle. Des écrans de soudure compléteront la solution.

#### Paramétrage du cordon :

Comme pour un poste manuel, appel du job à partir de l'interface Fronius.

#### Mobilité et flexibilité :

Équipé de roulettes et pouvant se raccorder sur une prise 220V, le FTS Welding-Cobo peut être installée et déplacée rapidement.

# FTS WELDING

Code catalogue – V98

## WELDING-COBO

Un outil innovant pour optimiser vos productions

Le Welding-Cobo vous sera livré, assemblé et configuré prêt à produire, il sera équipé de :

- Un bras Universal Robot UR 5 ou UR 10
- Une table mécanosoudée sur roulettes.
- Une prédisposition pour recevoir un posage pièces.
- Un ensemble de soudure Fronius 250 ou 350 A (type TST) avec une torche.
- Dévidoir intégré.
- Une housse ASP de protection du bras contre les projections de soudure.
- Un boîtier de commande.

FTS vous propose de former vos équipes à l'utilisation du Welding-Cobo.

Données techniques bras articulé :

| WELDING-COBO                 | UR 5            | UR 10           |
|------------------------------|-----------------|-----------------|
| Rayon d'action               | 850 mm          | 1300 mm         |
| Capacité de charge           | 5 kg            | 10 kg           |
| Répétabilité                 | +/- 0.1 mm      | +/- 0.1 mm      |
| Carractéristiques techniques | 6 articulations | 6 articulations |
| Mouvements des articulations | 360°            | 360°            |

Données techniques des ensembles de soudure intégrables sur le Welding-Cobo :

| WELDING-COBO               | TST 2500   | TST 3500   |
|----------------------------|------------|------------|
| Plage d'intensité          | 10 à 250 A | 10 à 350 A |
| Facteur de marche 40% d.c  | 250 A      | 350 A      |
| Facteur de marche 100% d.c | 170 A      | 250 A      |
| Tension d'alimentation     | 230/460 V  | 230/460 V  |
| Protection                 | IP 23      | IP 23      |



# HMI

Code catalogue – V106

Espace  
+ Stand  
N°3





# e-Series PAR UNIVERSAL ROBOTS

LE LEADER MONDIAL  
DES ROBOTS COLLABORATIFS

 UNIVERSAL ROBOTS

**65** BREVETS  
dans le contrôle technolo-  
gique, la sécurité et la  
programmation de robot

**35** récompenses  
et reconnaissances  
dans le monde

**+50**  
Nombre de pays dans  
lesquels nos cobots  
sont déployés

**87**  
MINUTES  
pour devenir un  
programmeur de robot avec  
l'Universal Robots Academy

**1** HEURE  
c'est tout ce dont vous aurez besoin  
pour déballer le robot, l'installer et  
programmer la première tâche

CAPTEUR DE COUPLE  
ET DE FORCE INTÉGRÉ

TABLETTE D'APPRENTISSAGE  
INTUITIVE

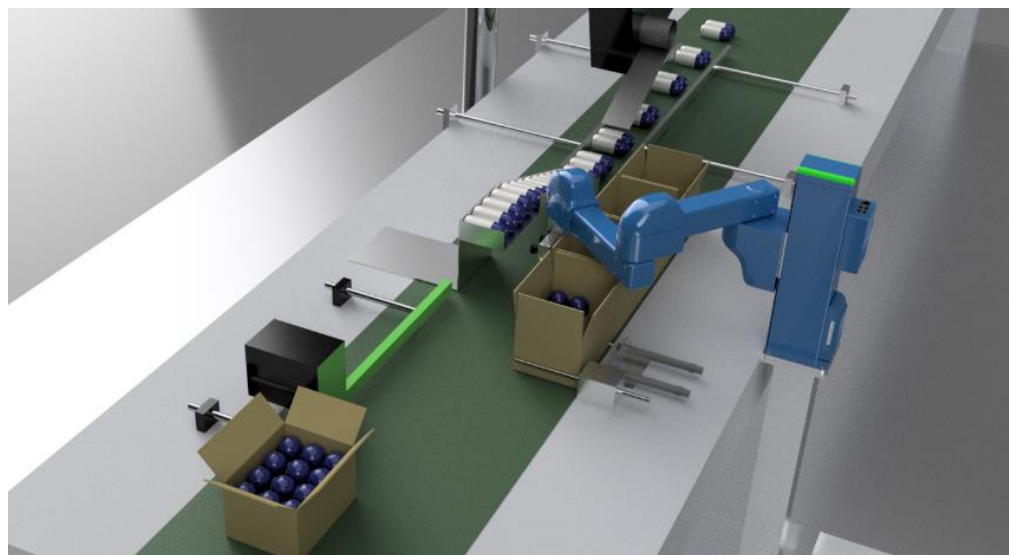
DES AVANTAGES CONCURRENTIELS  
POUR UNE FABRICATION D'EXCELLENCE



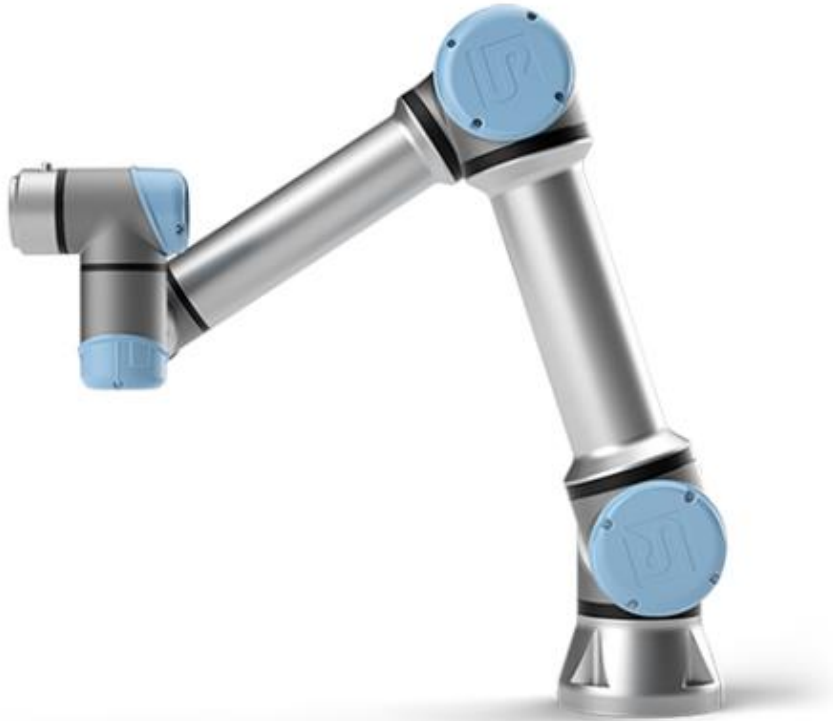
# MIP ROBOTICS

Code catalogue – V243

Stand  
N°72







**UR5e** NEW

The latest offering in our line of collaborative robots, the UR5e empower future-ready change agents with collaborative innovations, a Human Centric UX, and an ecosystem for every application. Transform ambitions into results by changing the way things are made with the most flexible automation platform

[DOWNLOAD TECHNICAL SPECS FOR UR5E](#)

## UR5e QUICK FACTS



### REACH

850 mm / 33.5 ins



### PAYLOAD

5 kg / 11 lbs



### FOOTPRINT

Ø 149 mm



### WEIGHT

20,6 kg / 45.4 lbs

# ROBAPPS

Code catalogue – V127

Stand  
N°32



# TECDRON ROBOTRONIC FRANCE

Code catalogue – V320

Stand  
N°74



### Caractéristiques techniques :

| Moteurs                       | Moteurs électriques  |
|-------------------------------|--|
| Charge utile max.             | 800 kg   |
| Puissance max.                | 12 kW  |
| Couple max.                   | 2000 Nm  |
| Dimensions (hors accessoires) | L1564 x h650 x l770 mm   |
| Pente                         | 45° (sans charge)  |
| Dévers                        | 40° (sans charge)  |
| Capacité de franchissement    | 30 cm  |
| Poussée du robot à vide       | 12500 N  |
| Poids du robot                | 465 kg   |
| Vitesse                       | 3.5 km/h (bridé logiquement)   |
| Autonomie                     | Entre 4 et 6h en opérations  |
| Temperature                   | > 500°c (avec auto protection)   |
| Temps de charge               | 2h - 5h (suivant le chargeur utilisé)  |
| Energie électrique            | Batteries L-ION amovibles  |
| Système de pilotage           | Radio et/ou filaire  |
| Portée                        | Dépend de l'environnement et de l'option radio installée                             |
| Supervision du robot          | Monitoring temps réel (température, courant, tension...) - Boîte noire / Data logger |
| Capacité de traction          | Peut tirer 200m de tuyau en eau  |
| Etanchéité                    | Répond aux exigences de la norme IP66  |
| Interface de pilotage         | Télécommande durcie et/ou smartphone et /ou tablette durcie (Windows, Android, iOS)  |

**Secteurs:** BTP, militaire, sécurité incendie, Défense, Nucléaire...

**Cas d'application:** Inspection, reconnaissance, transport de charges lourdes, évacuation de victimes, engagement à distance, ...

La plateforme est très polyvalente et peut accueillir une grande variété d'accessoires: Bras robotisé, Caméras Jour / Nuit, Thermique, LIDAR, Canon à eau, bélier, Treuil, capteurs télémétriques, ...



# WORK OF THE FUTURE

What would your warehouse look like if you could eliminate tedious and repetitive tasks? We are firm believers that robots do not take away jobs. We believe they eliminate inefficient work. We embarked on a journey to create cost effective robotics solutions to increase efficiency in logistics centers across the world.



## INCREASE YOUR ROI

We are not trying to sell you an expensive solution that wastes money or time. In a matter of hours your first robot will have mapped its environment and will be ready to work 24/7. We mitigate risk by offering a rental program.

## FLEXIBLE

Maryam requires no custom marking on the ground or extra sensors in your warehouse. Maryam is safe and can autonomously detect and avoid obstacles on her route.



## CUSTOM SOLUTIONS

No logistics center is the same so we built flexible software that seamlessly integrates into your current system. Maryam is ready for the future of Industry 4.0.

You can track the position and statistics of your fleet with your phone, tablet, web browser. With its API, Maryam can also connect to your warehouse ERP and third party software



## WHY US?

We are a nimble start-up founded by a team of robotics engineers with a background in logistics optimization.

The cost of sensors are decreasing while their performance capabilities are increasing. This is an unparalleled time in the industry to build collaborative robots. We're excited to embark on this journey with you.



Le robot HC10 est le premier robot collaboratif Yaskawa



## YASKAWA

Code catalogue – V124

# Cellule HC10

Cellule de démonstration

Stand  
N°15

**YASKAWA**

### Composition

- Robot HC10
- Contrôleur YRC1000
- Pince Collaborative Shunk Electrique

### Alimentation

- 400 V triphasé : 1 KVA

### Caisse de transport



Dimensions (L \* I \* H en mètres): 1 \* 1,1 \* 2

Poids : 500kg

### Dimensions

- Longueur : 900 mm
- Largeur : 800 mm
- Hauteur : 2000 mm
- Poids : 450 kg

### Contactez-nous

-  [Support.technique@yaskawa.eu.com](mailto:Support.technique@yaskawa.eu.com)
-  : 02.40.13.13.76